

Estancia „Caazapa I“

Bereits seit 2004 betreibt Forstinvest in Paraguay weitflächige Wiederaufforstungen von Brach- und Weideflächen.

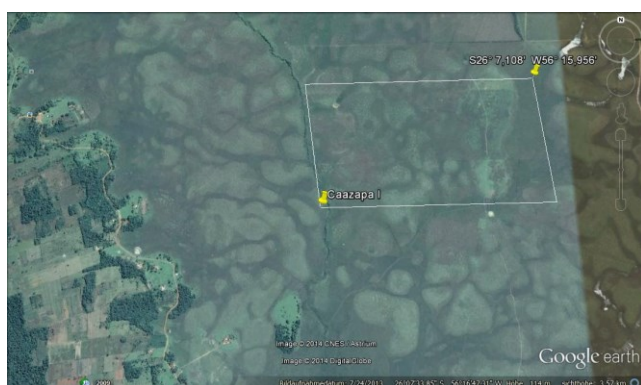
Waldinvestments in Paraguay stellen eine äußerst renditestarke und ökologisch sinnvolle Investition in einen realen Sachwert dar. Sie schaffen Arbeitsplätze im Land und beugen der weiteren Rodung der letzten verbliebenen Naturwälder vor.

Durch den Besitz des Landes und die stabilen politischen Rahmenbedingungen ist Ihre Anlage sehr gut abgesichert.



Unser neues Projekt: „Caazapa I“

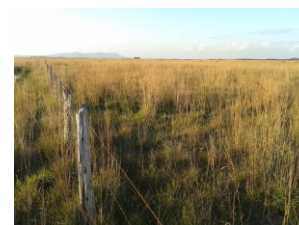
Die 130-ha-Estancia befindet sich 11 km nordöstlich von Caazapa. Die Zufahrt erfolgt von Villarrica auf etwa 40 km über die Ruta 8. Die letzten 8 km sind gut befahrbare Erdstraße.



Caazapa ist die Hauptstadt des gleichnamigen Landesteils und gilt als eine der saubersten Städte Paraguays. Gute Infrastruktur und der geplante weitere Ausbau der Ruta 8 Richtung Süden bis Argentinien sorgt bereits heute für deutliche Wertsteigerungen bei Nutzflächen.

Neben unserem Firmensitz in Villarrica soll hier bis Ende 2014 ein zweiter Firmenstützpunkt mit Maschinenpark entstehen, um eine optimale Pflege der Flächen zu gewährleisten.

Bereits heute haben wir hier etwa 500 ha im direkten Umfeld in Bewirtschaftung. Weitere Flächen sind in Vorbereitung.



Ertragsprognosen	Kaufvarianten				Pachtvarianten			
	Gran Cam Hybride ¹⁾		Ökowald ²⁾		Gran Cam Hybride ¹⁾		Ökowald ²⁾	
Estancia "Caazapa I"	Gran Cam Hybride ¹⁾		Ökowald ²⁾		Gran Cam Hybride ¹⁾		Ökowald ²⁾	
Investitionssummen	9.600,00 €		9.600,00 €		7.000,00 €		7.500,00 €	
Holzpreissteigerung p.a.	0%	3%	0%	3%	0%	3%	0%	3%
Durchforstung bis 7 Jahre	decken die Durchforstkosten, sowie die Pflegearbeiten ab dem 10. Jahr							
Durchforstung nach 11 Jahren	4.404,00 €	5.918,61 €	5.505,00 €	7.398,26 €	4.404,00 €	5.918,61 €	5.505,00 €	7.398,26 €
Anteil Forstinvest	440,40 €	591,86 €	550,50 €	739,83 €	880,80 €	1.183,72 €	1.101,00 €	1.479,65 €
Ausschüttung an Kunden	3.963,60 €	5.326,75 €	4.954,50 €	6.658,43 €	3.523,20 €	4.734,89 €	4.404,00 €	5.918,61 €
Durchforstung nach 15 Jahren	8.763,00 €	13.652,47 €	15.240,00 €	23.743,42 €	16.764,00 €	26.117,77 €	15.240,00 €	23.743,42 €
Anteil Forstinvest	876,30 €	1.365,25 €	1.524,00 €	2.374,34 €	3.352,80 €	5.223,55 €	3.048,00 €	4.748,68 €
Ausschüttung an Kunden	7.886,70 €	12.287,22 €	13.716,00 €	21.369,08 €	13.411,20 €	20.894,21 €	12.192,00 €	18.994,74 €
Durchforstung nach 20 Jahren	24.255,00 €	43.807,23 €						
Anteil Forstinvest	2.425,50 €	4.380,72 €						
Ausschüttung an Kunden	21.829,50 €	39.426,51 €						
Gesamtertrag des Kunden ³⁾	33.679,80 €	57.040,47 €	18.670,50 €	28.027,51 €	16.934,40 €	25.629,10 €	16.596,00 €	24.913,35 €
Rendite p.a. (int. Zinsfuß IRR)	7,50%	10,68%	4,92%	7,99%	6,47%	9,61%	5,90%	9,01%

- Speziell entwickelte Gran/Cam Hybride. Die Wachstumsprognosen liegen laut Hersteller bei mehr als 40 m³ jährlich. Wir haben hier eher defensiv mit einem Jahreszuwachs von 35 m³ je Hektar kalkuliert.
- Beim Ökowald werden etwa 50 bis 60% Eukalyptus Gran/Cam und 40 bis 50% Nativas gepflanzt. Während die Eukalyptusbäume in den ersten 15 Jahren entnommen werden, bilden die verbleibenden Nativas die Grundlage für neuen dauerhaften Urwald auf dieser Fläche.
- In der Kaufvariante erhöhen sich die Erträge noch um den Grundstückswert von derzeit etwa 2.500,00 € je ha.

Unsere Kalkulationen basieren auf eigene Erfahrungswerte, sowie Datenermittlungen unter Mitwirkung von Forstbehörden, Baumschulen und anderer lokaler Forstunternehmen. Unser Ziel ist es, eine möglichst seriöse und realistische Prognose anhand von Fakten abzugeben. Daher lassen wir im ersten Teil unserer Berechnung die Faktoren „Holzpreisentwicklung“ und „Inflation“ einfach mal außer Acht. Was bleibt ist natürliches Wachstum – und das ist weitestgehend messbar.