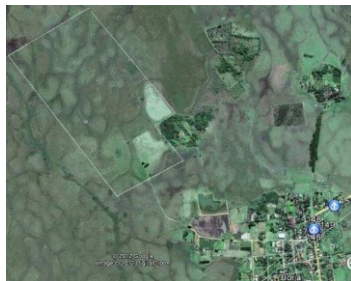


Sonderfläche „Estancia Borja“

Dem in Paraguay ständig steigenden Bedarf an Holz setzt Forstinvest bereits seit 2004 die weitflächige Aufforstung von Brach- und Weideflächen entgegen. Dadurch hoffen wir, einer weiteren Rodung der verbliebenen Wälder vorzubeugen und den Bedürfnissen der regionalen Bevölkerung nach bezahlbarem Nutzholz Rechnung zu tragen.

Nachdem die letzten 300 Hektar in Maciel nun komplett bepflanzt sind, möchten wir Ihnen unser neuestes Projekt vorstellen:

Die 82-ha-Estancia befindet sich 25 km südlich von Villarrica und nur 500 Meter von Borja entfernt. Die kleine Ortschaft Borja ist über eine gut ausgebaute Asphaltstraße zu erreichen.

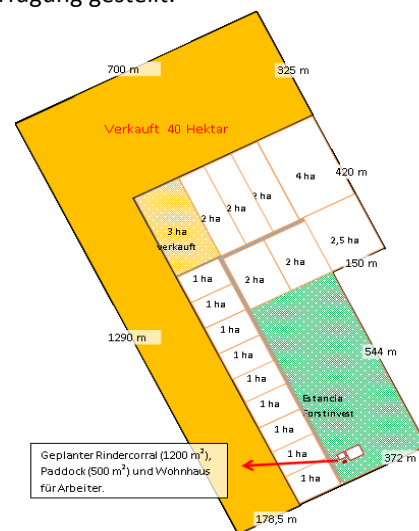


Die Bodenbeschaffenheit der Weiden verspricht sehr gute Wachstumsbedingungen für Eukalyptus-Hybride.

Zusätzlich planen wir den Bau eines Verwalterhauses, eines Viehcorrals und eines Tiefbrunnens, um durch die Symbiose aus Rinderhaltung und Aufforstung eine permanente Überwachung des Grundstückes, sowie ein regelmäßiges Abgrasen und Düngen der Flächen zu gewährleisten.

Unser Angebot an Sie:

Aufgrund der vielen positiven Resonanzen in der Planungsphase haben wir jetzt noch mal ein zusätzliches Kontingent von 25 ha von der Gesamtfläche für unsere Kunden zur Verfügung gestellt.



Im Rahmen unsere Sommeraktion gilt für die Kaufvariante:

Bei Vertragsabschluss bis zum 15.08.2013 pflanzen wir hochwertige Hybride zum Preis von Standardstecklingen.

Dieses Angebot gilt nur, solange der Vorrat reicht.

Ertragsprognosen	Kaufvarianten				Pachtvarianten			
	Eukalyptus Standard ¹⁾		Gran Cam Hybride ²⁾		Gran Cam Hybride ²⁾		Ökowald ³⁾	
Santa Barbara	9.500,00 €		9.800,00 €		7.000,00 €		7.500,00 €	
Investitionssummen	9.500,00 €		9.800,00 €		7.000,00 €		7.500,00 €	
Holzpreissteigerung p.a.	0%	3%	0%	3%	0%	3%	0%	3%
Durchforstungen bis 7 Jahre	decken die Durchforstungskosten, sowie die Pflegearbeiten ab dem 10. Jahr							
Durchforstung nach 11 Jahren	3.670,00 €	4.932,17 €	4.404,00 €	5.918,61 €	4.404,00 €	5.918,61 €	5.505,00 €	7.398,26 €
Anteil Forstinvest	367,00 €	493,22 €	440,40 €	591,86 €	880,80 €	1.183,72 €	1.479,65 €	1.479,65 €
Ausschüttung an Kunden	3.303,00 €	4.438,96 €	3.963,60 €	5.326,75 €	3.523,20 €	4.734,89 €	4.748,68 €	5.918,61 €
Durchforstung nach 15 Jahren	7.239,00 €	11.278,13 €	8.763,00 €	13.652,47 €	16.764,00 €	26.117,77 €	15.240,00 €	23.743,42 €
Anteil Forstinvest	723,90 €	1.127,81 €	876,30 €	1.365,25 €	3.352,80 €	5.223,55 €	3.048,00 €	4.748,68 €
Ausschüttung an Kunden	6.515,10 €	10.150,31 €	7.886,70 €	12.287,22 €	13.411,20 €	20.894,21 €	12.192,00 €	18.994,74 €
Durchforstung nach 20 Jahren	21.168,00 €	38.231,76 €	24.255,00 €	43.807,23 €				
Anteil Forstinvest	2.116,80 €	3.823,18 €	2.425,50 €	4.380,72 €				
Ausschüttung an Kunden	19.051,20 €	34.408,59 €	21.829,50 €	39.426,51 €				
Gesamtertrag des Kunden ⁴⁾	28.869,30 €	48.997,86 €	33.679,80 €	57.040,47 €	16.934,40 €	25.629,10 €	16.940,68 €	24.913,35 €
Rendite p.a. (int. Zinsfuß IRR)	6,56%	9,72%	7,36%	10,55%	6,47%	9,61%	5,90%	9,01%

- 1) Eukalyptus Grandis oder Camaldulensis mit einem durchschnittlichen jährlichen Holzzuwachs von 30 m³ je Hektar.
- 2) Unsere Empfehlung: Speziell entwickelte Gran/Cam Hybride. Die Wachstumsprognosen liegen laut Hersteller bei mehr als 40 m³ jährlich. Wir haben hier eher defensiv mit einem Jahreszuwachs von 35 m³ je Hektar kalkuliert. **Bis zum 15.08.2013: 9.500,00 € je ha (Kaufvariante)**
- 3) Beim Ökowald werden etwa 60% Eukalyptus Gran/Cam und 40% Nativas gepflanzt. Die Nativas bilden später die Grundlage für neuen dauerhaften Urwald auf dieser Fläche.
- 4) In der Kaufvariante zzgl. Grundstückswert von derzeit etwa 2.800,00 € je ha.

Unsere Kalkulationen basieren auf eigene Erfahrungswerte, sowie Datenermittlungen unter Mitwirkung von Forstbehörden, Baumschulen und anderer lokaler Forstunternehmen. Unser Ziel ist es, eine möglichst seriöse und realistische Prognose anhand von Fakten abzugeben. Daher lassen wir im ersten Teil unserer Berechnung die Faktoren „Holzpreisentwicklung“ und „Inflation“ einfach mal außer Acht. Was bleibt ist natürliches Wachstum – und das ist weitestgehend messbar.